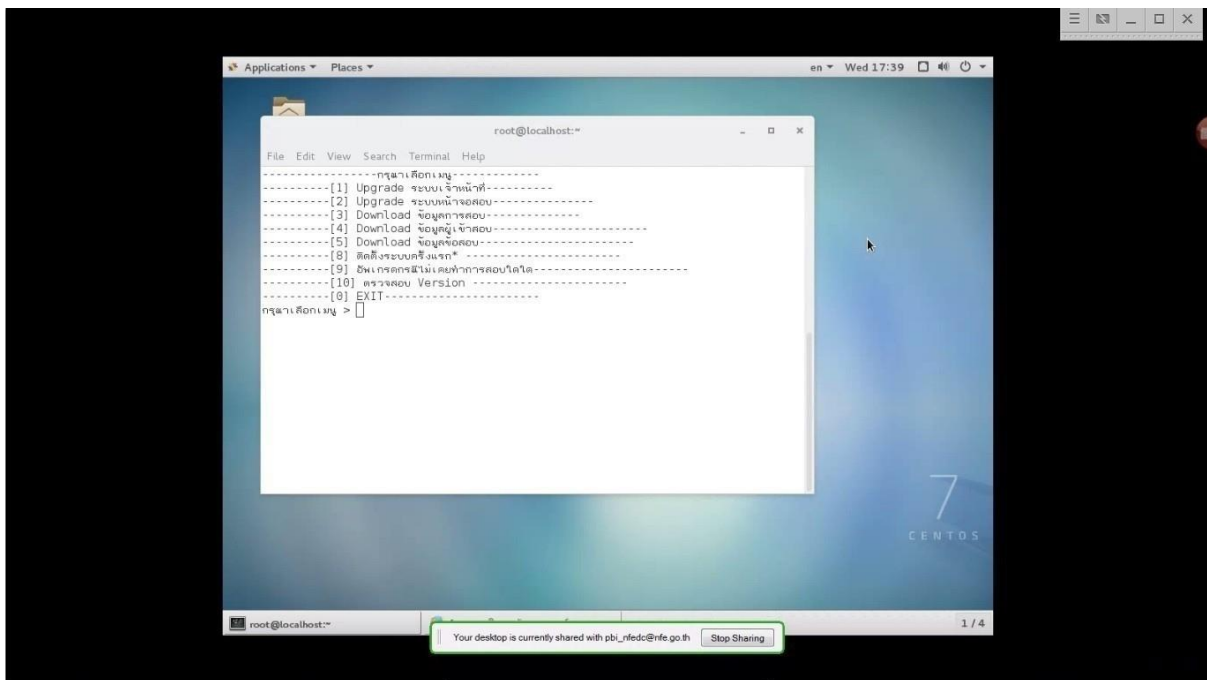


ขั้นตอนการเรียกโปรแกรม สำหรับอัปเดต

1. เข้าเครื่อง server ด้วย root << ย้ำต้องเข้าด้วย Root เท่านั้น
2. คลิกขวาที่พื้นที่ว่าง
3. เลือก open terminal
4. พิมพ์ ./upgrade กดปุ่ม enter ที่เป็นพิมพ์

จะปรากฏเมนู ดังรูปที่ 1



***ถ้าเป็นเมนู upgrade version ปัจจุบัน จะมีหน้าต่างดังรูป
หากไม่ใช่แต่ดำเนินการใด ๆ ด้วย version เก่าข้อมูลจะหายหมดครับ

1.-อัปเดตระบบเจ้าหน้าที่

เมื่อมีหน้าจอปรากฏดังรูปตัวอย่างแล้วให้พิมพ์ 1 แล้วกด enter แล้วรอจนมีข้อความ

"ดำเนินการเรียบร้อยแล้ว ท่านต้องการทำเมนูอื่นต่อหรือไม่ ..."

หมายความว่าได้ทำการอัปเดตระบบดังกล่าวเสร็จเรียบร้อยแล้ว ต้องการทำอย่างอื่นต่อหรือไม่
ในที่นี้ให้พิมพ์ 1 แล้วกด enter

จะกลับไปยังหน้าจอเมนูหลักเหมือนเดิม

ระบบเจ้าหน้าที่ version 2.6 modified : 03-05-2561

The screenshot shows the NFE system interface. At the top, there is a blue header with the text "ระบบบริหารจัดการสอบด้วยระบบอิเล็กทรอนิกส์ สอบเทียบระบบสูงสุด" and a user profile section with "กด F11 เพื่อออกจากโหมดเล่นหน้าจอ" and "ชื่อเจ้าหน้าที่". Below the header, there is a navigation menu on the left with options like "หน้าหลัก", "ค้นหาข้อมูลผู้เข้าสอบ", "ใบลงรายชื่อข้อ", "รายงานลงทะเบียน", "สถานะการสอบ", "รายงานผลการสอบ", "สรุปผลการสอบ", "ส่งเอกสารการสอบ", "ตั้งค่าระบบ", "เปลี่ยนรหัสผ่าน", and "ออกจากระบบ". The main content area displays a confirmation message: "เลือกการสอบ" and "การประเมินเทียบระดับการศึกษาในระดับสูงสุดของอาชีวศึกษาขั้นพื้นฐาน ภาคพิเศษ ปีครั้งที่ 1 ปีการศึกษา 2561" with a dropdown arrow. Below this, it shows "ข้อสอบทั้งหมด : 2280 ข้อ ตัวเลือกทั้งหมด 9120 ตัวเลือก". A table titled "สถานะผู้สอบ" is displayed with the following data:

สถานะผู้สอบ	
จำนวนข้อสอบ	ครบ
จำนวนผู้ลงทะเบียนสอบ	ครบ : 0 รายการ
ความพร้อมศูนย์สอบ	พร้อมสอบ

At the bottom of the page, there is a footer with the text "ICT@NFE-Team สำนักงาน กศน. version 2.6 modified : 03-05-2561" and a Facebook icon.

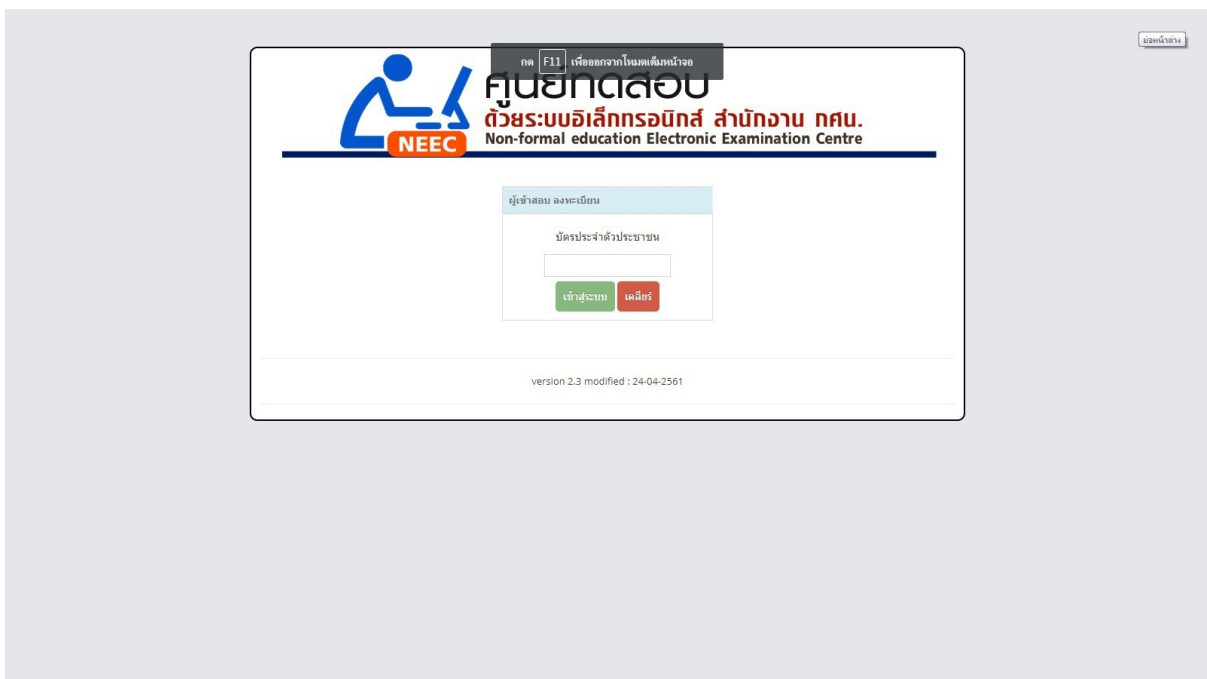
2. อัฟเทอร์ระบบหน้าจอสอบ

หน้าจอปรากฏดังรูปตัวอย่างแล้วให้พิมพ์ 2 แล้วกด enter แล้วรอนมีข้อความ

"ดำเนินการเรียบร้อยแล้ว ท่านต้องการทำเมนูอื่นต่อหรือไม่ ..."

หมายความว่าได้ทำการอัฟเทอร์ระบบดังกล่าวเสร็จเรียบร้อยแล้ว ต้องการทำอย่างอื่นต่อหรือไม่
ในที่นี้ให้พิมพ์ 1 แล้วกด enter

ระบบหน้าจอสอบ version 2.3 modified : 24-04-2561



3. ดาวนโหลตฐานข้อมูลการสอบ

หน้าจอปรากฏดังรูปตัวอย่างแล้วให้พิมพ์ 3 แล้วกด enter แล้วรอนมีข้อความ

"ดำเนินการเรียบร้อยแล้ว ท่านต้องการทำเมนูอื่นต่อหรือไม่ ..."

หมายความว่าได้ทำการอัปเดตระบบดังกล่าวเสร็จเรียบร้อยแล้ว ต้องการทำอย่างอื่นต่อหรือไม่
ในที่นี้ให้พิมพ์ 0 แล้วกด enter